

AB
4.11.16
elga

WOJEWÓDZKI URZĄD
OCHRONY ZABYTKÓW
we Wrocławiu
DELEGATURA w WAŁBRZYCHU
58-300 Wałbrzych, ul. Zamkowa 3
tel. 74 342-64-18, fax 74 342-58-00

21
02.11.2016

Wałbrzych, 27.10.2016 r.

W/N.5183.2473.2016.KK

Pracownia Projektowo-Wykonawcza
PRAKSIS

ul. Kolejowa 34/13
58-508 Wrocław

Urząd Miejski w Szczawnie-Zdroju
SEKRETARIAT
21.2635
2016 -11- 02
Liczba egzemplarzy Liczba załączników
L.dz. 6793 podpis

W odpowiedzi na pismo z dnia 17.10.2016 r. (data wpływu: 26.10.2016 r.), w sprawie kaplicy cmentarnej przy **ul. Bolesława Prusa 15a w Szczawnie-Zdroju**, informuję, iż na podstawie przedłożonych rysunków nowej stolarki okiennej, dokonano wyboru wariantu nr 3. W wybranej stolarce okiennej należy zastosować szprosy o równej grubości, konstrukcyjne.

Jednocześnie informuję, iż niniejsze pismo stanowi ostateczne uzgodnienie w sprawie remontu kaplicy cmentarnej przy ul. Bolesława Prusa 15a w Szczawnie-Zdroju, na podstawie projektu budowlanego pn.: *Remont wnętrza kaplicy cmentarnej*, opracowanie: mgr inż. arch. Krzysztof Bąk, mgr inż. Barbara Majchrzak, data opracowania: 07.2016 r., przedłożonego w tut. urzędzie 20.09.2016 r. (data wpływu: 20.09.2016 r.), w sprawie którego została wydana opinia tut. urzędu o sygnaturze W/N.5183.2289.2016.KK z dnia 07.10.2016 r.

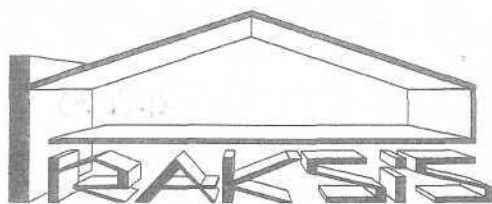
Uwarunkowania konserwatorskie:

Budynek kaplicy cmentarnej przy ul. Bolesława Prusa 15a w Szczawnie-Zdroju figuruje w wykazie obiektów zabytkowych. Obiekt podlega prawnej ochronie konserwatorskiej.

Z up. Dolnośląskiego
Wojewódzkiego Konserwatora Zabytków
we Wrocławiu
mgr Maria Ptak
KIEROWNIK DELEGATURY
w Wałbrzychu

Otrzymują:

1. Adresat 158510-78832-7-R
2. a/a KK



53-508 WROCLAW

UL. KOLEJOWA 34 / 13

WUOZ



288878

WROCLAW 17.10.2016

PRACOWNIA
PROJEKTOWO-WYKONAWCZA

mgr inż. arch. KRZYSZTOF BAK
tel / fax 0 - 71 342 87 22

W.U.O.Z. - D.W.K.Z.
Delegatura Wałbrzych
N/N. 5183.2473.2016.KK
Wpl. 26. 10. 2016

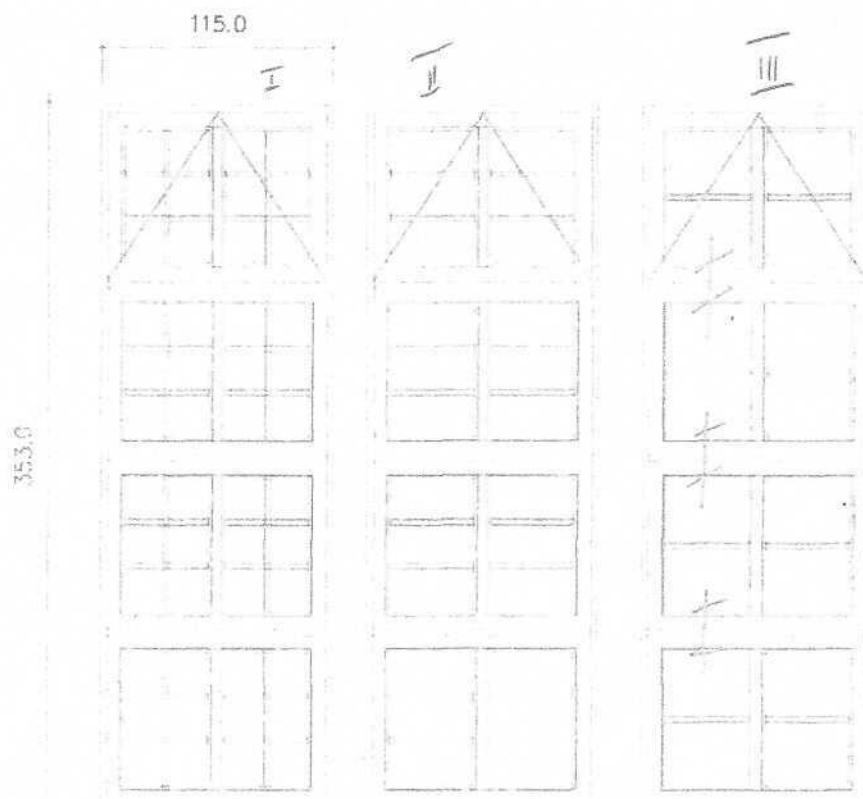
L. DKP-40405/16

Wojewódzki Urząd Ochrony Zabytków

Delegatura Wałbrzych

ul. Zamkowa 3 Wałbrzych

Proszę o zaopiniowanie okien do kaplicy cmentarnej przy ul. Prusa w
Szczawnie Zdrój. Proponowana stolarka PCV dwukolorowa, do zewnątrz ciemny orzech od
wewnątrz RAL 7038, górna część uchylna pozostała będzie witryną.



jednokolorowa

systemy konstrukcyjne

inżynierowie budowlani
niezależni

z poważaniem

PRACOWNIA PROJEKTOWO-WYKONAWCZA
PRAKSIS
53-508 Wrocław, ul. Kolejowa 34/13
tel./fax 342 87 22, NIP 897 000 11-80

[Signature]

WOJEWÓDZKI URZĄD
OCHRONY ZABYTKÓW
we Wrocławiu
DELEGATURA w WAŁBRZYCHU
58-300 Wałbrzych, ul. Zamkowa 3
tel. 74 842-64-18, fax 74 842-36-83

Załącznik do pisma:

znak: W.N. 5183.2473.2016.KK

z dnia 17.10.2016 r.